



KUPER FWS 920

Furnier-Zusammensetzmaschine

D.B.P. und Auslandspatente

KUPER

KUPER FWS 920

Furniere zusammensetzen auf kleinem Raum.

Die neue Generation der Zick-Zack-Furnierzusammensetzmaschinen.

Kann alles, braucht wenig Platz und ist kostengünstig: Die kompakte KUPER FWS 920 arbeitet nach demselben Prinzip wie die große KUPER FWS und ist dabei genauso effizient – perfekt für alle Handwerksbetriebe.

Klein und wirtschaftlich.

Die KUPER FWS 920 glänzt nicht nur durch ihr neues Design und durch ihre hohe Vorschubgeschwindigkeit beim Zusammensetzen von Furnieren. Der speziell von KUPER entwickelte Klebefaden wird per beheiztem Fadenführer so sauber aufgetragen, dass dichte Fugen und hohe Reißfestigkeit garantiert sind. Und das selbst bei welligen Furnieren!

Die Stillstandsregelung senkt die Heiztemperatur der Fadenheizung in Pausenzeiten ab. Die Fadenklebstoffe werden vor Verbrennung geschützt.

Selbstverständlich ist die KUPER FWS 920 genauso gut ausgestattet und bedienerfreundlich wie alle KUPER Zick-Zack-Furnierzusammensetzmaschinen.

Vorteile auf einen Blick

- Diskusscheiben mit Toleranzausgleichsmechanismus
- Standardheizungssystem der Industriemaschinen
- Stillstandsregulierung
- elektrisch gesteuerte Faden-Abreißrolle
- Startfunktion über Lichttaster



Technische Daten

Ständerausladung	920 mm
Vorschub	ca. 20 m/min.
Furnierdicken	ca. 0,4–2,0 mm
Betriebsspannung	400 V, 3 Ph, 50 Hz oder Sonderspannung
Gesamtanschlusswert	ca. 0,97 kVA
Platzbedarf (L x B x H)	1270 x 620 x 1465 mm

Furnier-Handklebegeräte

Einfach praktisch, einfache Handhabung

Reibungsloser Arbeitsablauf durch wartungsfreien Einsatz.

Die KUPER Handkleber verarbeiten den bewährten KUPER Klebefaden. Sie sind ideal zum Ausbessern und Querverleimen von eingerissenen Furnieren. Der KUPER KHL 2 ist besonders geeignet zum Ausbessern und Abkleben stark welliger und dicker Furnierblätter. Er trägt gleichzeitig zwei Klebefäden im Abstand von 15 mm nebeneinander auf.

Vorteile auf einen Blick

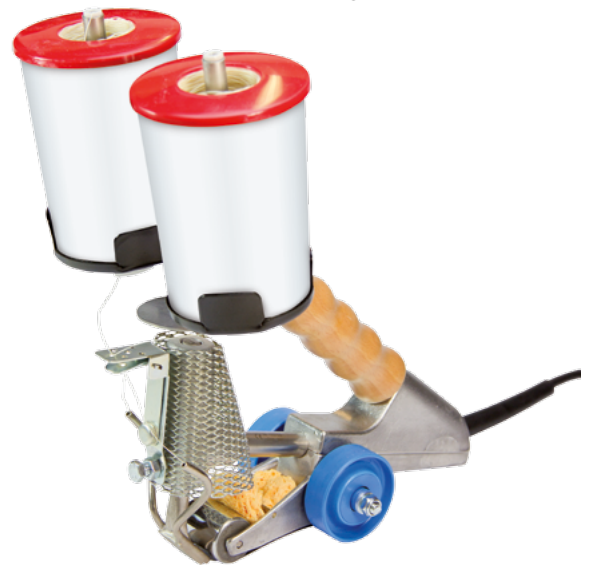
- nur etwa 5 Min. Anheizzeit
- exakte, geradlinige Verklebung
- sauberes Abtrennen des Fadens
- wartungsfrei

Technische Daten

KHL 1	mit einem Faden arbeitend
KHL 2	mit zwei Fäden arbeitend
Betriebsspannung	230 V Wechselstrom
Nettogewicht	1,34 kg 1,59 kg



KUPER KHL 1



KUPER KHL 2

KUPER

Heinrich KUPER GmbH & Co. KG Telefon 05244/984-0
Heinrich-Kuper-Straße 10 – 15 Telefax 05244/984-201
33397 Rietberg E-Mail info@KUPER.de
Germany Internet www.KUPER.de