



Buldog 3/5/7 ^{/DE}

BREITBANDSCHLEIFMASCHINEN



HOUFEK



SCHLEIFEINHEIT

Buldog 3 Breitbandschleifmaschine

Buldog 3		R 650 C 650	R 950 C 950	R 1100 C 1100	RR 650 RC 650	RR 950 RC 950	RR 1100 RC 1100
Arbeitsbreite	mm	650	950	1100	650	950	1100
Werkstückhöhe	mm	3-160	3-160	3-160	3-160	3-160	3-160
Vorschubbandgeschwindigkeit	m/min	4,5/9	4,5/9	4,5/9	4,5/9	4,5/9	4,5/9
Motorleistung	kW	5,5	7,5	11	2×5,5	2×7,5	2×11
Schleifbandlänge	mm	1900	1900	1900	1900	1900	1900
Schleifbandbreite	mm	650	950	1120	650	950	1120
Arbeitswalzendurchmesser	mm	120	120	120	120	120	120
Schleifbandgeschwindigkeit	m/s	18,5	18,5	18,5	18,5	18,5	18,5
Maschinenlänge	mm	1400	1400	1400	1650	1700	1850
Maschinenbreite	mm	1220	1520	1670	1220	1520	1670
Maschinenhöhe	mm	1800	1800	1800	1800	1800	1800
Gewicht	kg	800	942	960	1050	1360	1450

Standardausstattung

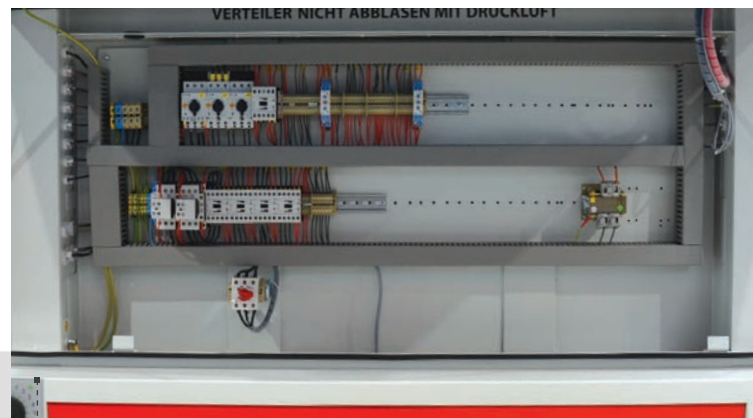
Gummierte Arbeitswalze Ø120 mm, 90 Sh
 Schleifbandlänge 1900 mm
 Motorisierter Tischhub
 Automatischer Stern-/Dreieckanlauf des Motors
 Amperemeter zum Strommessen des Schleifeinheitsmotors
 Schleifbandoszillationsteuerung mit Hilfe eines optoelektronischen Lesers mit Infrarotstrahl
 Elektronische Abmessung der Werkstückhöhe - Tischpositionierer
 Elektronische Abmessung der Tischposition mit Digitalanzeige
 Zwei Geschwindigkeiten des Vorschubbandes 4,5/9 m/min
 Gummierte Druckrollen
 Pneumatische Scheibenbremse des Hauptmotors
 Schleifband
 Lärmschutz
 Maschine nach CE Strom- und Sicherheitsnormen gebaut

Optionale Ausstattung

Motor 10 HP (7,5 kW) / 15 HP (11 kW) / 20 HP (15 kW)
 nur für Breite 1100
 Zwei Geschwindigkeiten des Schleifbandes - 9/18 m/s - max. 11 kW
 Frequenzwandler der Vorschubbandgeschwindigkeit 3 - 12 m/min
 Frequenzwandler des Hauptmotors - Schleifbandgeschwindigkeit 3 - 24 m/s
 Gummierte Walze Ø 120 mm, 30 / 45 / 60 / 90 Sh
 Stahlwalze anstatt gummierter Walze Ø 120 mm
 Pneumatischer Schleifschuh mit Ab- und Zusprung und Ein-Aus-Stellung
 Pneumatische Intervallabblasvorrichtung zur Schleifbandreinigung
 Pneumatische Intervallabblasvorrichtung mit Düsenoszillation zur Schleifbandreinigung
 Automatische Vorschubbandzentrierung
 Beschränkung der maximalen Spanabnahme des Werkstückes - mechanisch
 Einlauftischverlängerung
 Auslauftischverlängerung
 Spezielle Spannung 3 Ph, 230/60 Hz



ABMESSUNG DER WERKSTÜCKHÖHE - TISCH POSITIONIERER



VERDRAHTUNG

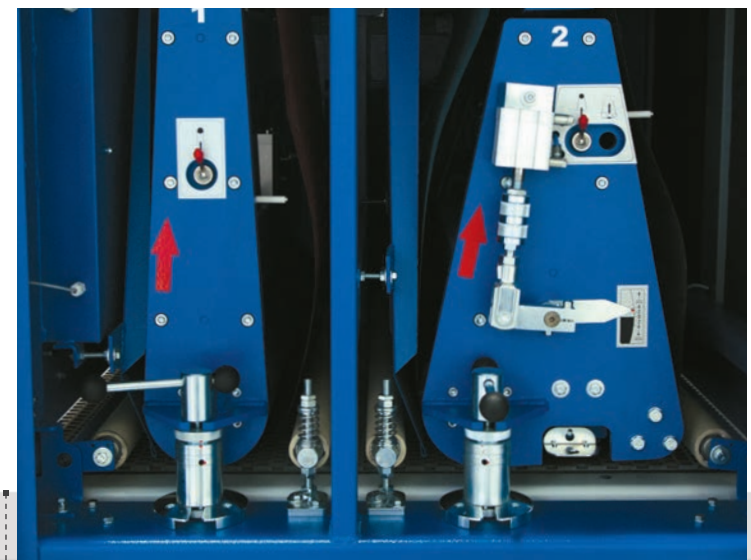


STEUERUNGSPANEEL



Buldog 5 Breitbandschleifmaschine

Buldog 5		R, C, RR, FC, RC, RRR, RRC, RFC
Arbeitsbreite	mm	630 - 910 - 1010 - 1100 - 1300
Werkstückhöhe	mm	3-160
Vorschubbandgeschwindigkeit	m/min	4,5/9
Motorleistung	kW	7,5-11
Schleifbandlänge	mm	1900
Schleifbandbreite	mm	650 - 930 - 1030 - 1120 - 1330
Arbeitswalzendurchmesser	mm	160
Schleifbandgeschwindigkeit	m/s	18,5
Maschinenabmessungen (L/B/H) R/C	mm	1360/1920/1950
Maschinenabmessungen (L/B/H) RR/RC	mm	1710/1920/1950
Maschinenabmessungen (L/B/H) RRR/RRC	mm	2410/1920/1950
Gewicht	kg	1190 - 3400



1 - SCHLEIFEINHEIT R | 2 - SCHLEIFEINHEIT C

Standardausstattung

Gummierte Walze Ø 160 mm, 90 Sh
Schleifbandlänge 1900 mm
Motorisierter Tischhub
Automatischer Stern-/Dreieckanlauf des Motors
Schleifwalzenanheben für 1. Einheit von der Frontbedienplatte / für 2. Einheit - mechanisch
Amperemeter zum Strommessen des Motors der Schleifeinheit
Schleifbandoszillationsteuerung mit Hilfe eines optoelektronischen Lesers mit Infrarotstrahl
Abmessung der Werkstückhöhe - Tischpositionierer
Mechanisch einstellbarer Schuh
Betriebsdruckschalter 3,5 - 4,0 bar
Elektronische Abmessung der Tischposition mit Digitalanzeige
Zwei Geschwindigkeiten des Vorschubbandes 4,5/9 m/min
Gummierte Druckrollen
Pneumatische Scheibenbremse des Hauptmotors
Schleifband; Lärmschutz
Maschine nach CE Strom- und Sicherheitsnormen gebaut

Optionale Ausstattung

Motor 20 HP (15 kW) / 25 HP (18,5 kW)
Zwei Geschwindigkeiten des Schleifbandes - 9/18 m/s - max. 11 kW
Zweigeschwindigkeitsmotor zur Tischhebung
Frequenzwandler der Vorschubbandgeschwindigkeit 3 - 12 m/min
Frequenzwandler des Hauptmotors - Schleifbandgeschwindigkeit 3 - 24 m/s
NC - Steuerung der Maschine color Touchscreen 10,4"
Automatisches Tischanfahren in die vorprogrammierte Position
Gummierte Walze Ø 160 mm, 30 / 45 / 60 / 90 Sh
Stahlwalze anstatt gummierte Walze Ø 160 mm
Pneumatischer Schleifschuh mechanisch gesteuert
Pneumatischer Schleifschuh mit Ab- und Zusprung
Pneumatischer Schleifschuh mit Ab- und Zusprung und Ein-Aus-Stellung
Segmentierter, pneumatischer Schleifschuh mit Ab- und Zusprung, Segmentbreite 30 mm
Segmentierter, elektronischer Schleifschuh + NC - Steuerung, Segmentbreite 30 mm
Pneumatische Intervallabblasvorrichtung zur Schleifbandreinigung
Pneumatische Intervallabblasvorrichtung mit Düsenoszillation zur Schleifbandreinigung
Automatische Vorschubbandzentrierung
Automatischer Tischpositionierer
Druckleisten zum Schleifen von kurzen Werkstücken
Schleifbandverlängerung 2200 mm (Maschinenhöhe + 200mm)
Tischhub 220 mm
Mechanische Beschränkung der maximalen Spanabnahme des Werkstückes
Einlauftischverlängerung / Auslauftischverlängerung
Schleifschuhanheben von der Frontbedienplatte
Schleifwalzenanheben für 2. Einheit von der Frontbedienplatte
Werkstückreinigungsmodul - rotierende Reinigungsbürste Ø 140 mm
Orbitales Abblasen zur Werkstückreinigung
Vakuumentisch
Vakuumpumpe 4 kW
Spezielle Spannung 3 Ph, 230/60 Hz



ABMESSUNG DER WERKSTÜCKHÖHE - TISCH POSITIONIERER



STEUERUNGSPANEEL



Buldog 7 Breitbandschleifmaschine

Buldog 7		910	1100	1300
Arbeitsbreite	mm	910	1100	1300
Werkstückhöhe	mm	3-160	3-160	3-160
Vorschubbandgeschwindigkeit	m/min	4,5/9	4,5/9	4,5/9
Schleifbandlänge	mm	2200	2200	2200
Schleifbandbreite	mm	930	1120	1320
Arbeitswalzendurchmesser	mm	160-200	160-200	160-200
Schleifbandgeschwindigkeit	m/s	18,5	18,5	18,5
Motorleistung des Schleifbandes	kW	11	11	11
Zwei-Geschwindigkeitsmotorleistung des Vorschubbandes	kW	0,58/0,75	0,58/0,75	0,58/0,75
Motorleistung des Tischhubes	kW	3/N/PE 400V/50Hz	3/N/PE 400V/50Hz	3/N/PE 400V/50Hz
Druckluftverbrauch ohne Abblasen/mit Abblasen	l/min	50/300	50/300	50/300
Eingangsbetriebsdruckluft	bar	5,5	5,5	5,5
Eingangsbetriebsdruck zum Bandabblasen	bar	8	8	8
Absaugdurchmesser	mm	2x150	2x150	2x150
Absaugleistung	m ³ /hod	3000	3000	3000
Absaugluftgeschwindigkeit	m/s	20	20	20
Maschinenlänge	mm	1525	1525	1525
Maschinenbreite	mm	1910	1910	1910
Maschinenbreite	mm	2010	2010	2010
Gewicht	kg	1380	1380	1380

Standardausstattung

Gummierte Walze Ø 160 mm, 90 Sh
Schleifbandlänge 2200 mm
Automatischer Stern-/Dreieckanlauf des Motors
Amperemeter zum Strommessen der Schleifeinheit
Schleifbandoszillationsteuerung mit Hilfe eines optoelektronischen Lesers mit Infrarotstrahl
Fester Tisch, bewegliche Schleifeinheit
Motorisierter Hub der Schleifeinheiten
Elektronische Abmessung der Schleifeinheitenposition mit Digitalanzeige
Abmessung der Werkstückhöhe - Positionierer
Automatisches Anfahren der Schleifeinheiten in vorprogrammierte Position
Elektronische Korrektur der Werkstückhöhe gemäß der Schleifbandkörnung
Automatisches Einstellen der Arbeitswalzen in vorprogrammierte Positionen
Zwei Geschwindigkeiten des Vorschubbandes 4,5/9 m/min
Gummierte Druckrollen 2 Stück - jeweils am Ein- und Ausgang
Pneumatische Scheibenbremse des Hauptmotors
Betriebsdruckschalter 3,5 - 4,0 bar
Einstellung des Luftdruckes zur Schleifbandspannung 2,5 - 5,5 bar
Schleifband
Lärmschutz
Maschine nach CE Strom- und Sicherheitsnormen gebaut



POSITIONIERER

Optionale Ausstattung

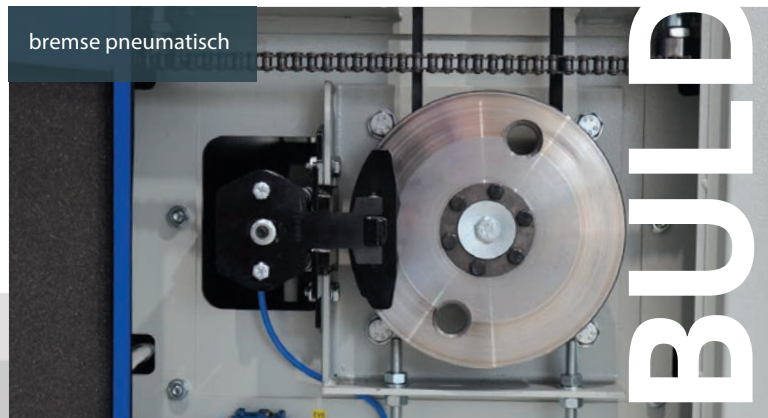
Motor 20 HP (15 kW)
Motor 25 HP (18,5 kW)
Zwei Geschwindigkeiten des Schleifbandes - 9/18 m/s - max. 11 kW
Zweigeschwindigkeitsmotor zur Tischhebung
Frequenzwandler der Vorschubbandgeschwindigkeit 3 - 12 m/min
Frequenzwandler des Hauptmotors - Schleifbandgeschwindigkeit 3 - 24 m/s
NC - Steuerung der Maschine color Touchscreen 10,4"
Gummierte Walze Ø 160 mm, 30 / 45 / 60 / 90 Sh
Stahlwalze anstatt gummierter Walze Ø 160 mm
Gummierte Walze Ø 200 mm, 30 / 45 / 60 / 90 Sh
Stahlwalze anstatt gummierter Walze Ø 200 mm
Pneumatischer Schleifschuh mit Ab- und Zusprung
Segmentierter, pneumatischer Schleifschuh mit Ab- und Zusprung, Segmentbreite 30 mm
Segmentierter, elektronischer Schleifschuh + NC - Steuerung, Segmentbreite 30 mm
Pneumatische Intervallabblasvorrichtung zur Schleifbandreinigung
Pneumatische Intervallabblasvorrichtung mit Düsenoszillation zur Schleifbandreinigung
Automatische Vorschubbandzentrierung
Druckleisten zum Schleifen von kurzen Werkstücken
Mechanische Beschränkung der maximalen Spanabnahme des Werkstückes
Einlauftischverlängerung / Auslauftischverlängerung
Werkstückreinigungsmodul - rotierende Reinigungsbürste Ø 140 mm, 2 HP (1,5 kW)
Orbitales Abblasen zur Werkstückreinigung
Vakuumschisch
Vakuumpumpe 4 kW
Spezielle Spannung 3 Ph, 230/60 Hz



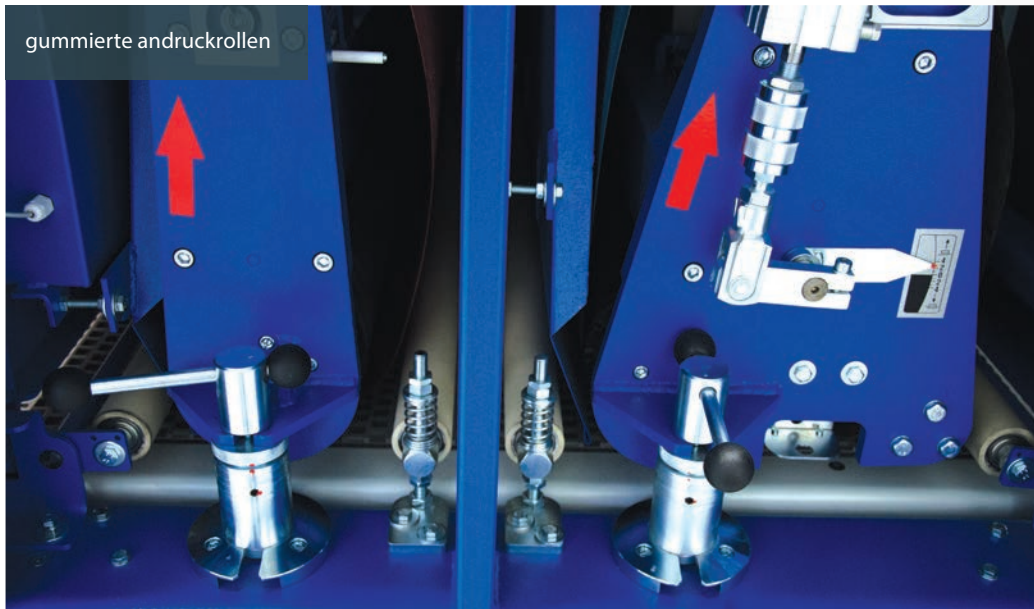
COLOR TOUCHSCREEN 10,4"



ARBEITSEINHEIT C



gummierte andruckrollen



ausgangsrolle



arbeitseinheit R, C



steuerungspaneel



BUILDING 5

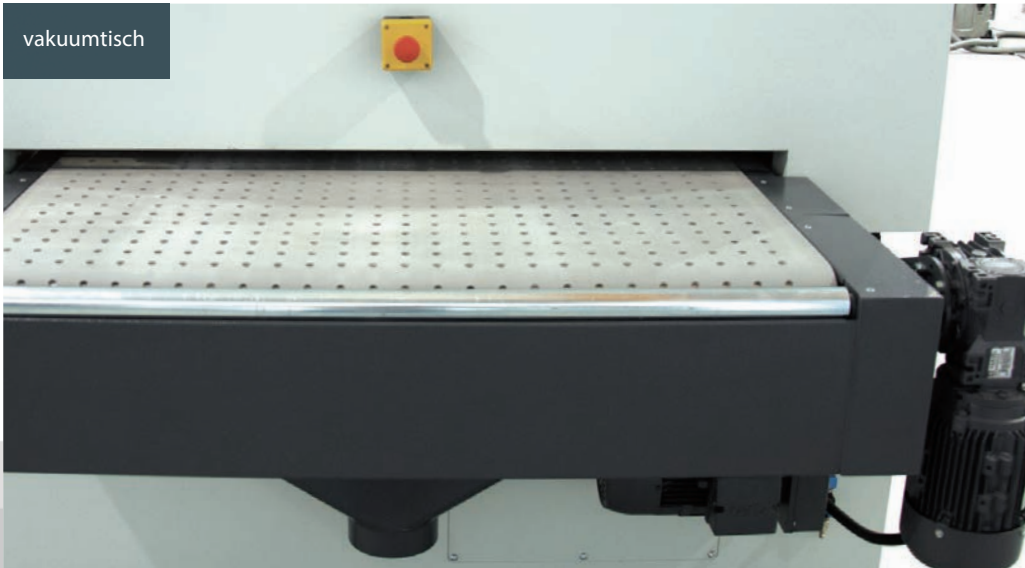
bürsten-modul



color touchscreen 10,4"



vakuumtisch

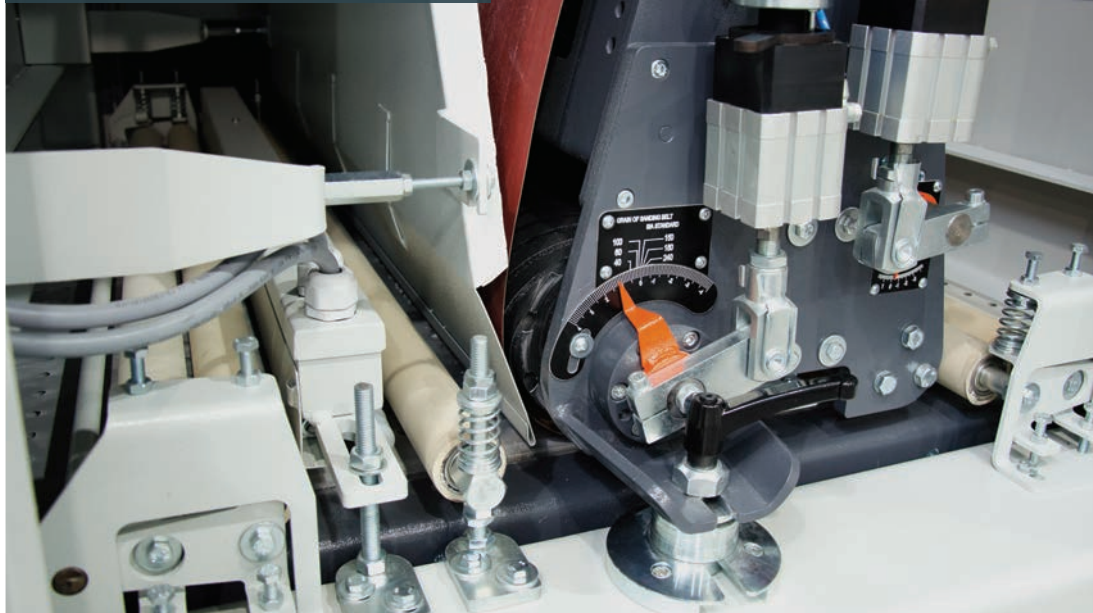


spannrolle



BULLDOG 7

mechanische mess von elektronischen klappe



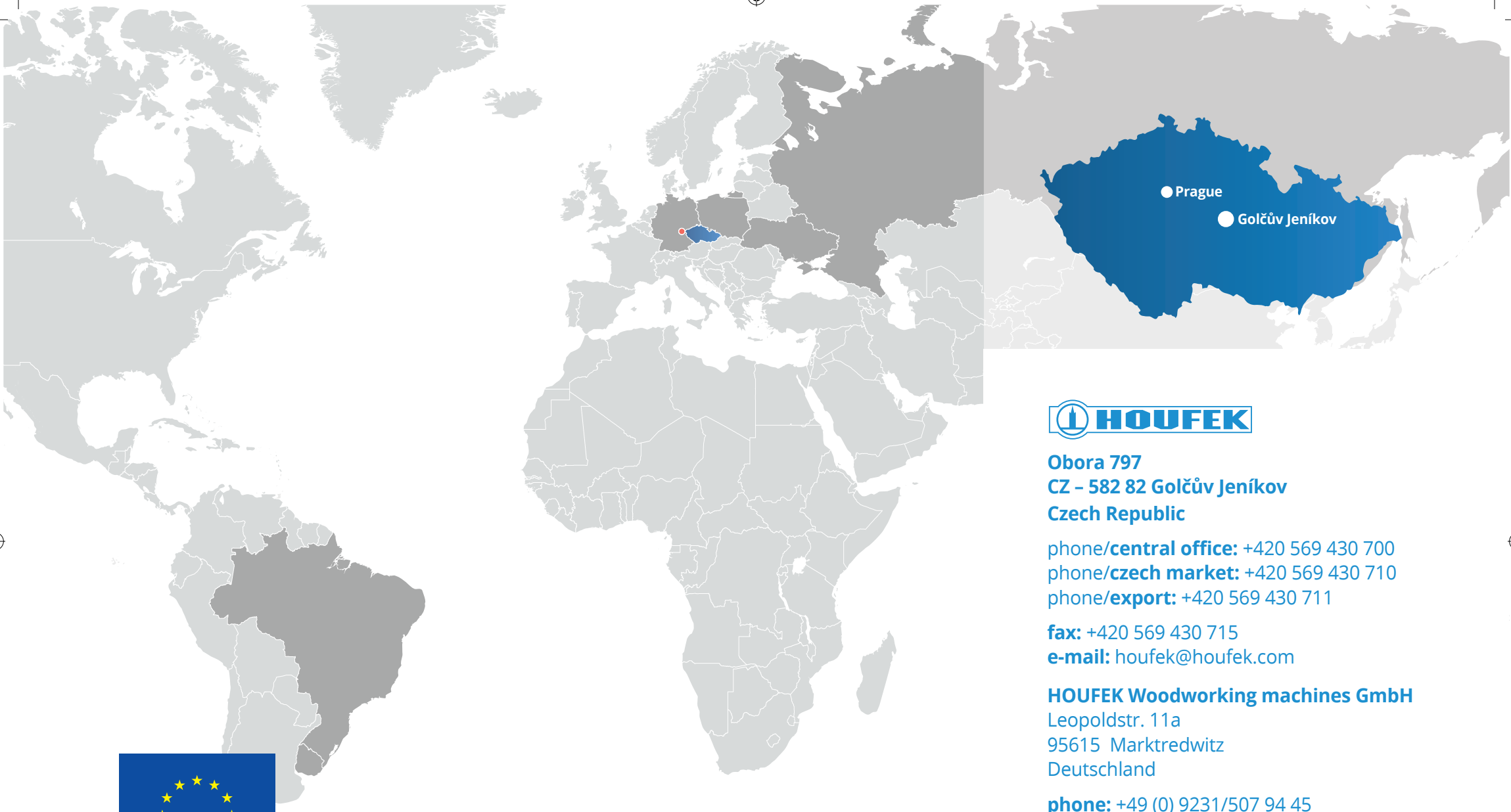
mechanische einstellung der schleifband



spannung und kontrolle der spannrolle



BULLDOG 7



Obora 797
CZ - 582 82 Golčův Jeníkov
Czech Republic

phone/**central office**: +420 569 430 700
phone/**czech market**: +420 569 430 710
phone/**export**: +420 569 430 711

fax: +420 569 430 715
e-mail: houfek@houfek.com

HOUFEK Woodworking machines GmbH
Leopoldstr. 11a
95615 Marktredwitz
Deutschland

phone: +49 (0) 9231/507 94 45
fax: +49 (0) 9231/507 94 47
e-mail: houfek.de@houfek.com
www.holzbearbeitungsmaschinen-houfek.de

www.houfek.com



EUROPÄISCHE UNION
EUROPÄISCHER FOND FÜR REGIONALE ENTWICKLUNG
INVESTITION IN IHRE ZUKUNFT