



Vorhandene
Rohstoffe effektiv

**in Fahrt
bringen**

UNTERSCHUBFEUERUNG

250 BIS 1000 KW

USF-W

FÜR DIE HOLZVERARBEITENDE
INDUSTRIE

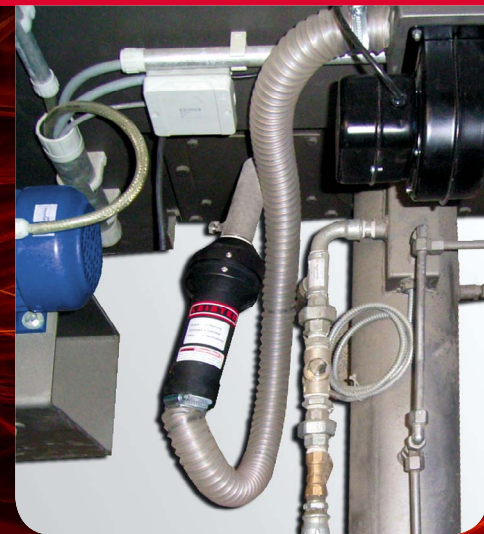
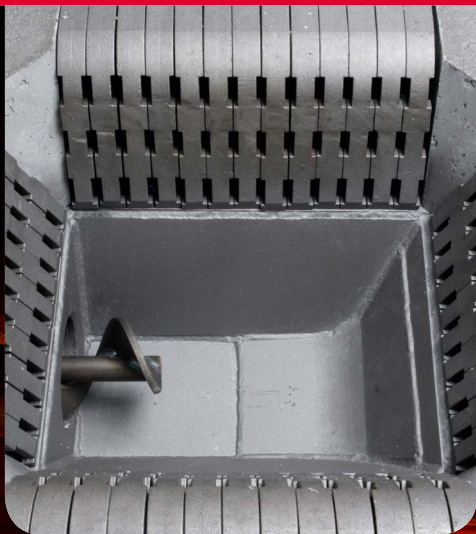


Kompakt. Komfortabel. Wirtschaftlich. Die Holzfeuerung mit Zukunft.



**Für Brennstoffe
bis 35% Wassergehalt**
Die Unterschub-Holzfeuerungs-
anlagen vom Typ USF-W sind
für eine Leistung von
250 kW - 1000 kW ausgelegt.

GARANTIE
10 Jahre
auf Kesselkörper



USF-W

UNTERSCHUBFEUERUNG

Made in Germany

Industriestandard

Brennstoffklasse 4-7



FAKTEN

- 4-seitig belüftete Unterschubbrennkammer
- Wärmetauscher mit groß dimensioniertem Wasserinhalt
- Strahlungsgewölbe aus einzelnen Segmentsteinen und variablem Flammendurchtritt
- Zündautomatik
- automatische Wärmetauscherreinigung



AUSSTATTUNG

Wärmetauscher

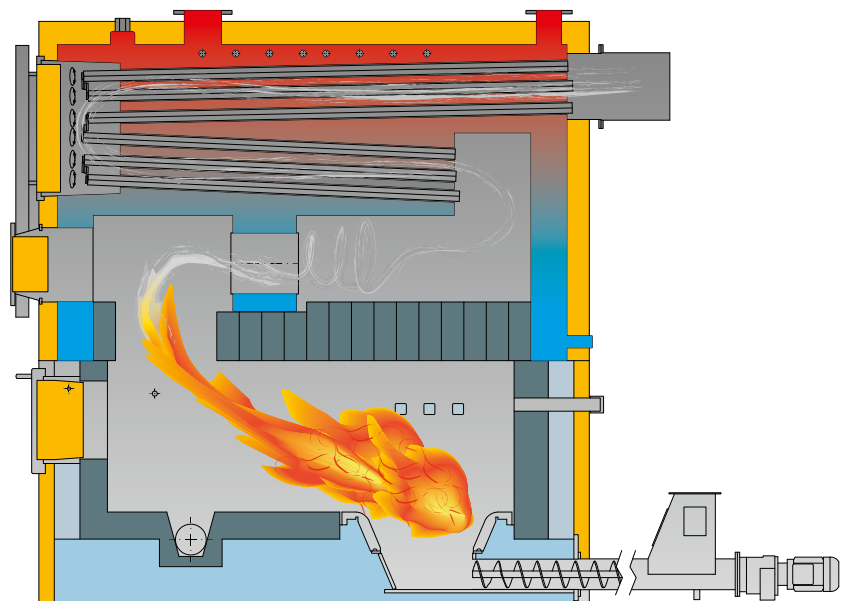
Der liegende 3-Zug Röhrenwärmetauscher bietet einen großzügig dimensionierten Wasserinhalt.

Unterschubbrennkammer

Die Feuerungsretorte besteht aus einer 15mm starken Stahlkonstruktion mit automatischer Ascheaustragung.

Roststäbe

Die aus hochtemperaturbeständigem Edelstahlguss mit 27% Chromanteil bestehenden Roststäbe sichern lange Standzeiten.



Typ USF-W	Leistung kW	L	B	H	Gewicht (kg)	Wasser (l)
250	200-250	1950	1180	2130	4250	1600
350	260-380*	2250	1400	2230	5350	1800
500	400-550*	2500	1650	2690	7350	2000
800	600-880*	2920	1760	3020	9600	2500
1000	900-1100*	2950	1760	3550	13100	3000

Technische Änderungen vorbehalten. * Maximale Leistung bei Verwendung der automatischen Wärmetauscherreinigung.

HOLZFEUERUNGSANLAGEN AUS EINER HAND – MADE IN GERMANY.

Eine Holzfeuerungsanlage von
ENDRESS – das ist perfekt abge-
stimmte Spitzentechnologie von
A bis Z aus einer Hand.

Ihr Vorteil:

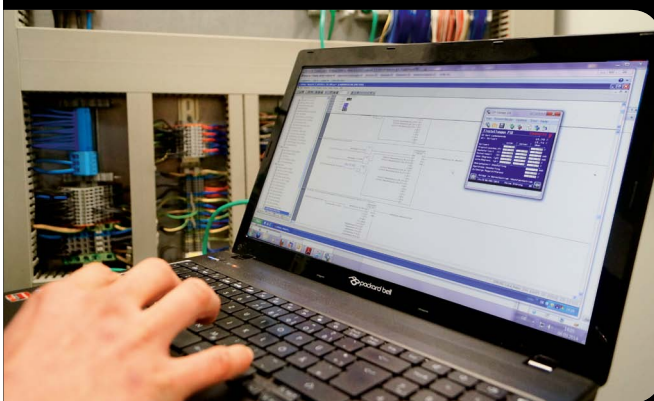
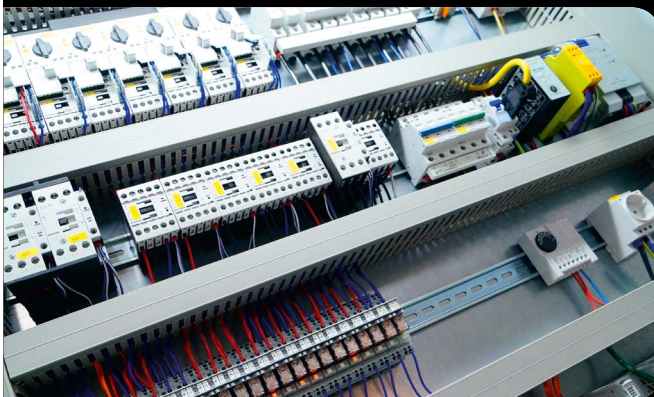
- Höchste Wirkungsgrade durch innovative Regelung der Verbrennungsprozesse
- Große Bandbreite an zulässigen Brennstoffen durch intelligente Feuerraum-Temperaturüberwachung und Lambdasteuerung
- Emissionswerte unterhalb der zulässigen Schadstoffwerte nach 1. BImSchV
- 10 Jahre Garantie auf den Kesselkörper

Besuchen Sie uns!

Und lernen Sie die Anlage
kennen, die exakt Ihrem persön-
lichen Bedarf entspricht.

Unsere Rufnummer:
+49 (0) 9843 936 348-0

Unsere E-Mail-Adresse:
info@endress-feuerungen.de



ENDRESS Holzfeuerungsanlagen GmbH
Industriestraße 18
D-91593 Burgbernheim
Telefon +49 9843 936348-0
Telefax +49 9843 936348-22
info@endress-feuerungen.de



www.endress-feuerungen.de